



全般的な痛み、自律神経、筋肉疲労を緩和！
ミトコンドリアと中枢神経をカラーサポート！！

定価 12,000円(税別)

特徴



- ▶ 手首か足首に付けるだけで手軽に**免疫力アップ**。
- ▶ **痛い箇所に直接付けても効果的**。
- ▶ スポーツ時に付けると**持久力、瞬発力、心拍数、筋力**など**ベストパフォーマンスを維持**。
- ▶ **自律神経、血圧の安定を維持**。
- ▶ **筋肉疲労を素早く取り除く**。
- ▶ **心身の疲れを癒す**。
- ▶ **良質な睡眠を作り出す**。
※左手に装着する事をオススメします。
- ▶ **二日酔いが起こりにくくなる**。

注意事項

- ▶ ミトコンは筒の中にカラーチップが入っています。水仕事、お風呂など水に浸すと、筒の中に水が入り込みカラーチップが腐食するかもしれませんのでご注意ください。
- ▶ 装着箇所が分からない場合は購入した治療院の先生にお尋ねください。先生方はミトコンを持ち、手首周り、足首周りの反応点を探しアドバイスしてください。
※複数反応することもあります。
- ▶ 常時装着しても問題ありません。日光に当てても、商品には問題ありません。丁寧な使用により半永久的に効果があります。
- ▶ ネックレスとして使用しても問題ありません。付属している紐に効能はありません。購入後ご自身でプレスレット又はネックレスをご用意し、装着しても構いません。
- ▶ 磁気、電気等の機器類と併用すると効果が薄まる可能性があります。併用は控えてください。

重要性

ミトコンドリアとは、真核生物の細胞に含まれる細胞小器官です。人間の体の中には 60 兆個の細胞があると言われていますが、細胞ひとつの中にミトコンドリアは50個～50万個存在しています。

ミトコンドリアは血液によって運ばれてくる栄養素を解糖系、クエン酸サイクル、電子伝達系と通し、エネルギー発生回路で化学反応を起こし、ATP(アデノシン三リン酸)という物質を生成します。ATPはエネルギーの通貨とも呼ばれ、生きていく上で欠かせないエネルギー源です。

ミトコンドリアを活性することで免疫力が非常に高まり、若さを保つことができるようになります。

ミトコンドリアを活性する為のカラーチップを多く含んでおり、光受容体蛋白質に色の反射光を作用させます。

ミトコンをより活用する為に、必要な栄養素を摂取する必要があります。カロリーを持つ三大栄養素(炭水化物・タンパク質・脂質)をエネルギー源として、ビタミン(B群全て)、ミネラル(マグネシウム、鉄、亜鉛、マンガンなど)など体内で作られる代謝酵素で化学反応を起こしATPをより効率よく増やすことも重要です。

加齢による ミトコンドリアの変化

(Rヴァインドルツヒ「カロリー制限が老化を遅らせる」
「日経サイエンス 1996年3月号、P36」より改変)



若齢細胞中のミトコンドリア

老齢細胞中のミトコンドリア

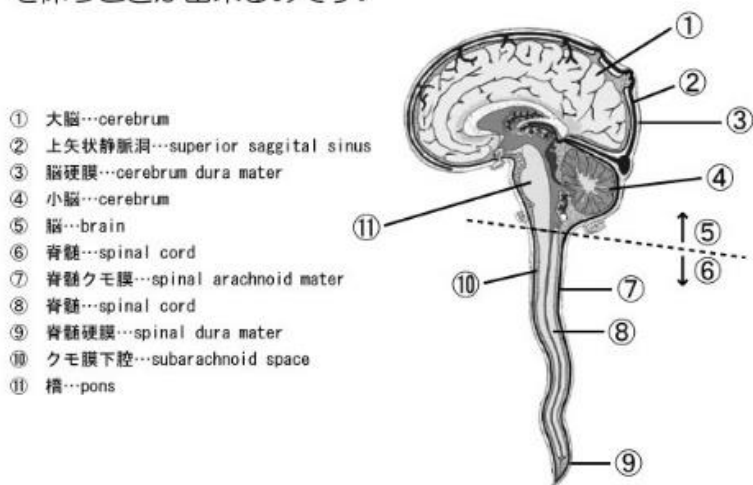
中枢神経系を刺激し神経伝達物質放出の バランスを整える。

中枢神経系とは神経系の中でも多数の神経が存在している領域の事であり、大脳、中脳、間脳、小脳、延髄、橋、脊髄などの事を指します。

これらの神経系統のバランスを整える事で、自律神経、運動神経、感覚神経の状態を改善させ身体をベストな状態に保ってくれます。この中枢神経に適応するカラーチップを多数組み込むことにより身体を改善してくれると考えております。

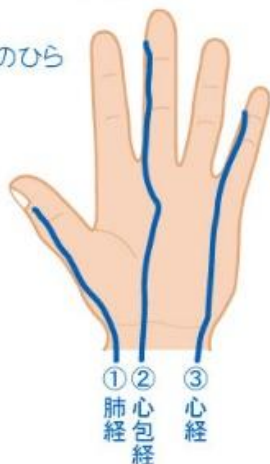
ミトコンドリアとの併用により、睡眠改善、持久力向上、ストレス解消、二日酔い防止、心拍数維持、血圧正常化など他にも多くの症状を改善してくれます。

免疫の向上と神経系統のバランス維持により健康な身体を保つことが出来るのです。



効果的 1 使用法

手のひら



< 手部の経絡 >



下記症状に該当する番号上の
手首の位置に装着する！

① 肺 経

喘息・手関節疾患・胸痛・拇
指痛

② 心包経

肘痛・舌がこわばる・昏睡（意
識障害）・精神科疾患・口内
炎

③ 心 経

動悸・心臓病・精神科疾患・
便秘

④ 小腸経

耳鳴・寝ちがい・手指のしび
れ・昏睡（意識障害）・乳腺炎・
乳汁分泌不全

⑤ 三焦経

手関節痛・腱鞘炎・耳鳴・頭痛・
難聴・手や腕の痛み・咽喉の
痛み

⑥ 大腸経

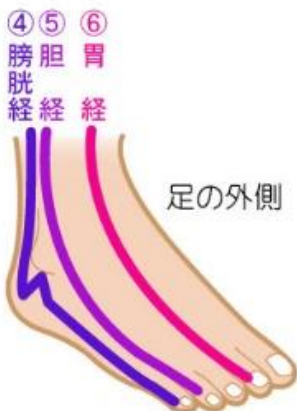
頭痛・眼疾患・顔面神経麻痺・
歯痛・拇指の腱鞘炎・片麻痺・

効果的 使用法 2

下記症状に該当する番号上の足首の位置に装着する！



< 足部の経絡 >



① 肝経

足関節痛・腰痛・遺精・頭痛・めまい・高血圧・月経不順・肝臓疾患・てんかん・目の痛み・痙攣性疾患の救急治療・生殖器疾患

② 脾経

精神科疾患・逆上した時・腹部膨満・月経痛・胃痛・腹部の張り・熱病で発汗しないもの・冷え・生理異常・虚弱体質・胃腸障害

③ 腎経

足関節痛・喘息・排尿困難・無月経・子宮下垂、陰部のかゆみ・糖尿病・腎疾患・高血圧・ショック・精神科疾患

④ 膀胱経

腰痛・坐骨神経痛・足関節痛・頭痛くるぶしの痛み・めまい・精神科疾患・てんかん・小児のひきつけ・難産・逆子

⑤ 胆経

足関節痛・胸や脇の痛み・片頭痛・高血圧

※基本どちらの足でも装着はOK！
対応する側に装着した方が効果的なケースもあります。
(例) 右腰痛なら右足首など。



経緯

5年ほど前、某高校の長距離部の学生と監督が色彩治療を受けに来院されました。色彩治療を受け、その効果に感動された監督は、是非色彩治療で我々の部活をサポートしていただきたいと懇願されました。

本来、色彩治療は痛みのケア、難病の改善に適応してきましたが、幅を広げる意味で、運動能力の維持(ベストパフォーマンスの維持)、また能力向上にも関わられるのではないかと思い、色彩治療発展の為、研究をサポートの一環とし、我々は監督に交渉し、承諾を得ることとなりました。

我々は早朝練習、放課後練習、遠征など、時間があるときに帯同し、色彩治療での痛みケア、疲労ケア、筋肉サポート、心拍安定等に努め、どのカラーが効果を発揮するのか1つ1つ確認していきました。当初は長距離に必要な臓器である肝臓、心臓、肺、自律神経、下半身の筋肉群をターゲットに何十種類ものパックを構成し作成しては、テーピングで患部に固定し、長距離部生の自身の感覚で確認していただきました。

ここで1つ非常に難しい壁に当たりました。部活生自身の筋肉、持久、心拍などに日頃から細部に渡り理解出来ない子が多く、また食習慣、生活環境、ストレスなどにより、日々のコンディションの変化により、カラーの効力に部活生は理解を示すのが難しかったのです。確かに痛みが和らぐ事はその場で誰でも理解出来ますが、運動能力向上に関しては感覚の問題になるので、プロで無い限り難しいのです。(次ページ→)



そこで、考えたのが走力測定機器の導入です。

ガーミンという時計の計測器であり、走力のタイムはもとより平均ペース、平均ピッチ、平均心拍数、最高心拍、酸素level、上下動、肺活量、歩幅など多くの情報を得ることが出来る優れたものです。

これで1人1人1ヶ月間計測し、個人の平均値(統計データ)を算出し、このデータを基盤として、カラーの効果の実証を行いました。

肝臓関連パック、心臓関連パック、自律神経関連パック、筋力関連パック、中枢神経系統パック、ミトコンドリア系パック、血液循環関連パックの計7系統に分け、それぞれ4パック程に分類し28パックを作成しました。

この28パックをそれぞれ組み合わせ、どの組み合わせが部活生に効果があるか検証を行いました。

この検証には長期時間かかりましたが、ガーミンによる数値の統計データの算出によりカラーの効果がある事は勿論、組み合わせによってデータ上で大きく変わる事を学びました。最終的に出来上がった組み合わせが、ミトコンの内容カラーなのですが、当初、診ていた1年生部員が気付けば3年生になっていました。

パックを患部やツボにベタ貼りにしていたこともあり、部活生の皮膚がかぶれたり、競技に集中出来ないとのクレームがありました。監督からもどうにか出来ないでしょうか？との依頼もあり、四苦八苦していたところ、タイミングよく、代田文誌先生の「鍼灸真髓」という本を読んでいたときにヒントを得る事が出来ました。

患部が駄目なら経絡だと。経絡上にカラーを作用させれば邪魔にならないと考え、貼る発想をなくしたとき頭に浮かんだのが真鍮で出来た筒(※以下筒)でした。

(次ページ→)



両手に12経（同経が6経ずつ）、両足に12経（同経が6経ずつ）あります。これらの経絡上に筒を付けることにより、同じ効果を出せるのではないかと考えました。筒の中身をミトコンの内容にし、それをプレスレットとして製作したのです。そのプレスレットを部活生の手首、足首どこに反応するか確認し、反応した場所に付けるように指示し検証致しました。

結果は統計データ上、パックと同程度の効力があり、部活生が実際使ってみた感覚も良好な感想をいただきました。部活生によっては5つ必要な子もいれば、1つで十分な子もいました。また、付ける経絡上の場所も、日々変化します。督脈と任脈に対してはネックレスとして対応致しました。

そのような経緯を経て、ミトコンが完成したのです。ミトコンが完成した年の3年生は見事全国大会への切符を成し遂げ、今日まで3大会連続で全国大会へ出場しております。私自身もミトコンの効果を実証するためにフルマラソンを何度も完走しており、その効果を実感しております。

ただ、ここからが色彩治療、カラーの素晴らしさが垣間見えてきたのです。

このミトコンはアスリートだけでなく、一般の方にも効果的である事が分かりました。

特に免疫力の向上、疲労改善、睡眠改善、一般的な痛み、ストレス緩和など様々な症状に効果がある相乗的な事象も確認されてきました。

(次ページ→)



そして、完成発表を2018年に開催されました国際色彩診断治療研究会松山大会でミトコンを披露し、実際の実技で参加された先生方に使用して頂きました。

各ブースから好評をいただいていたのですが、中でも印象的だったのが瞬間的な血圧変動でした。血圧測定器で、ある先生の血圧を測定したところ最初は160でした。その後左手にミトコンを持って頂き、再度測定。すると140に下がっていて、先生方が叫びながら驚いておられました。

このように、素晴らしい治療器が新たに誕生致しました。先生方の今後の臨床に是非活かしていただきたいと思っております。

また、1人でも多くの患者様の病態が改善出来るように、このミトコンが活躍してくれることを切に願っている次第であります。

(次ページ→)





断面図

金属は真鍮でクロムメッキ加工
カラーチップは約 250 種類



▼ ミトコンカラー内容(一部紹介)

- ミトコンドリア A ~ E パターン
- ミトコンドリア DNA 病
- ミトコンドリア基本
- ミトコンドリア解糖系1、2、解糖系に併用
- ミトコンドリア活性化
- ミトコンドリア I、II
- 基底核
- 反射性交感神経ジストロフィ
- 中枢神経 A、B、M、X パターン
- 運動器色彩治療1~8パターン e.t.c

色彩治療の特徴

副作用なし

治療時の刺激なし

多様な疾患に**適応可能**

瞬間的に痛みを取る

誰でも**安心して**
受けられる治療

色彩治療をもっと詳しく…



加島色彩研究所・加島針灸院
<http://www.kashima-acupuncture.com/>

【関連サイト】



カラーで健康 .com
<http://color-de-kenkou.com/shop/>



国際色彩診断治療研究会
<http://www.shikisai-chiryou.com/>



製造販売元

(株)東洋医学健康センター / 加島色彩研究所・加島針灸院

〒790-0814 愛媛県松山市味酒町2丁目9-9

TEL;089-921-0883 FAX;089-913-5040